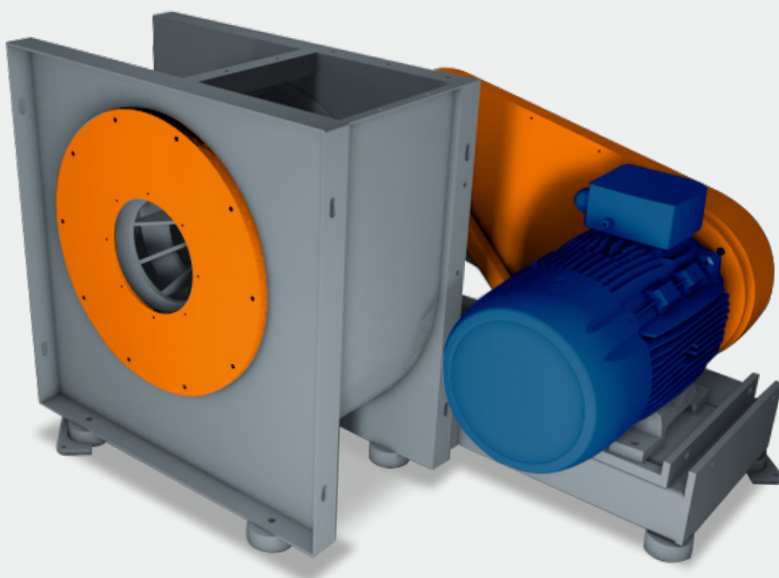


# RP 02

Versions  
37 kW  
45 kW

## Specifiche tecniche

Lunghezza rotore <small>ROTOR LENGTH</small>	Diametro rotore <small>ROTOR DIAMETER</small>	Superficie griglia <small>SCREEN'S SURFACE</small>	Bocca di carico <small>LOADING MOUTH</small>
330 mm	500 mm	0,67 sqm	ø 300 mm
N. Martelli <small>NUMBER OF HAMMERS</small>	72	Tipo Martelli <small>TYPE OF HAMMER</small>	Sp6 60x152



## Dimensioni

Lunghezza macchina <small>LENGTH</small>	Larghezza macchina <small>WIDTH</small>	Altezza da terra <small>HEIGHT</small>	Peso <small>WEIGHT</small>
1100 mm	1500 mm	940 mm	700 kg

### Potenza elettrica <sup>①</sup>

ELECTRICAL POWER

### Giri motore

MOTOR ROTATIONS

### Griglia

SCREEN

### Materiale in entrata

INPUT MATERIAL

### Materiale in uscita

OUTPUT MATERIAL

### Prod. oraria

PRODUCTION per HOUR

37 kW

45 kW

<b>Materiale ASCIUTTO</b> <i>DRY material</i> Max humidity 10-12%	2 POLI 2950	ø5 / ø6	<b>Cippato Max. G20</b> <i>woodchip</i> <sup>②</sup>	<b>Segatura fine</b> <i>fine sawdust</i>	<b>600 kg</b> (37 kW) <b>1000 kg</b> (45 kW)
			<b>Segatura grezza</b> <i>raw sawdust</i>		
<b>Materiale UMIDO</b> <i>WET material</i> Max humidity 40-45%	2 POLI 2950	Special	<b>Cippato Max. G50</b> <i>woodchip</i> <sup>③</sup>	<b>Idoneo per essiccazione G15</b> <i>suitable for drying</i>	<b>800 kg</b> (37 kW) <b>1500 kg</b> (45 kW)

① : 400 V

② : G20 = from 2 to 4 cm

③ : G50 = from 4 to 6 cm

R.P. Pellet s.r.l.

Sede Legale: C.P. 32 - 26012 CASTELLEONE (CR).

Sede Operativa: Via dell'Industria 7/A - 26012 CASTELLEONE (CR).

Tel. +39 345 3723772 e-mail: rppelletsrl@gmail.com