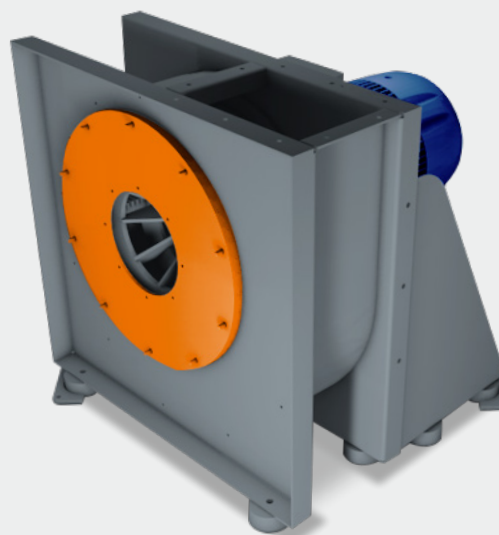


# RP 01

Versions  
22 kW  
30 kW

## Specifiche tecniche

<b>Lunghezza rotore</b> <i>ROTOR LENGTH</i>	<b>Diametro rotore</b> <i>ROTOR DIAMETER</i>	<b>Superficie griglia</b> <i>SCREEN'S SURFACE</i>	<b>Bocca di carico</b> <i>LOADING MOUTH</i>
220 mm	500 mm	0,44 sqm	ø 250 mm
<b>N. Martelli</b> <i>NUMBER OF HAMMERS</i>	116	<b>Tipo Martelli</b> <i>TYPE OF HAMMER</i>	Sp6 60x152



## Dimensioni

<b>Lunghezza macchina</b> <i>LENGTH</i>	<b>Larghezza macchina</b> <i>WIDTH</i>	<b>Altezza da terra</b> <i>HEIGHT</i>	<b>Peso</b> <i>WEIGHT</i>
1100 mm	920 mm	940 mm	440 kg

### Potenza elettrica <sup>①</sup>

*ELECTRICAL POWER*

22 kW

30 kW

### Giri motore

*MOTOR ROTATIONS*

2 POLI 2950

2 POLI 2950

### Griglia

*SCREEN*

ø5 / ø6

Special

### Materiale in entrata

*INPUT MATERIAL*

**Cippato Max. G20**  
*woodchip*

**Segatura grezza**  
*raw sawdust*

**Cippato Max. G50**  
*woodchip*

### Materiale in uscita

*OUTPUT MATERIAL*

**Segatura fine**  
*fine sawdust*

**Idoneo per essiccazione G15**  
*suitable for drying*

### Prod. oraria

*PRODUCTION per HOUR*

**300 kg** (37 kW)  
**600 kg** (45 kW)

**500 kg** (37 kW)  
**800 kg** (45 kW)

① : 400 V

② : G20 = from 2 to 4 cm

③ : G50 = from 4 to 6 cm

**R.P. Pellet**<sub>S.r.l.</sub>

Sede Legale: C.P. 32 - 26012 CASTELLEONE (CR).

Sede Operativa: Via dell'Industria 7/A - 26012 CASTELLEONE (CR).

Tel. +39 345 3723772 e-mail: rppelletsrl@gmail.com