



RAFFINATORI

REFINER MILLS

Prestazioni

	RP 01	RP 02	RP 06	RP 03	RP 04	RP 05
Potenza elettrica¹ ELECTRICAL POWER	22-30 kW	37-45 kW	45-55 kW	75-90-110 kW	90-110-132 kW	132-160 kW
Giri motore MOTOR ROTATIONS	2950 rpm	2950 rpm	2 POLI 2950 rpm 4 POLI 1450 rpm	2 POLI 2900 rpm 4 POLI 1450 rpm	2 POLI 2900 rpm 4 POLI 1450 rpm	2 POLI 2900 rpm 4 POLI 1450 rpm
Prod. oraria legno WOOD PROD. X HOUR	300-600 ² kg	400-1000 ² kg	700 - 1000 kg ² 600 - 800 kg	1500 - 2500 kg ² 1200 - 2000 kg 800 - 1500 kg	2500 - 4000 kg ² 2000 - 3000 kg	6000-8000 ² kg
LEGENDA	■ Con materiali asciutti in ingresso. Umidità massima 10% With input dry material. Max humidity 10%		■ Con materiali umidi in ingresso. Umidità massima 50% With input wet material. Max humidity 50%		1: 380 V	2: Griglia-Grid ø5 / ø6

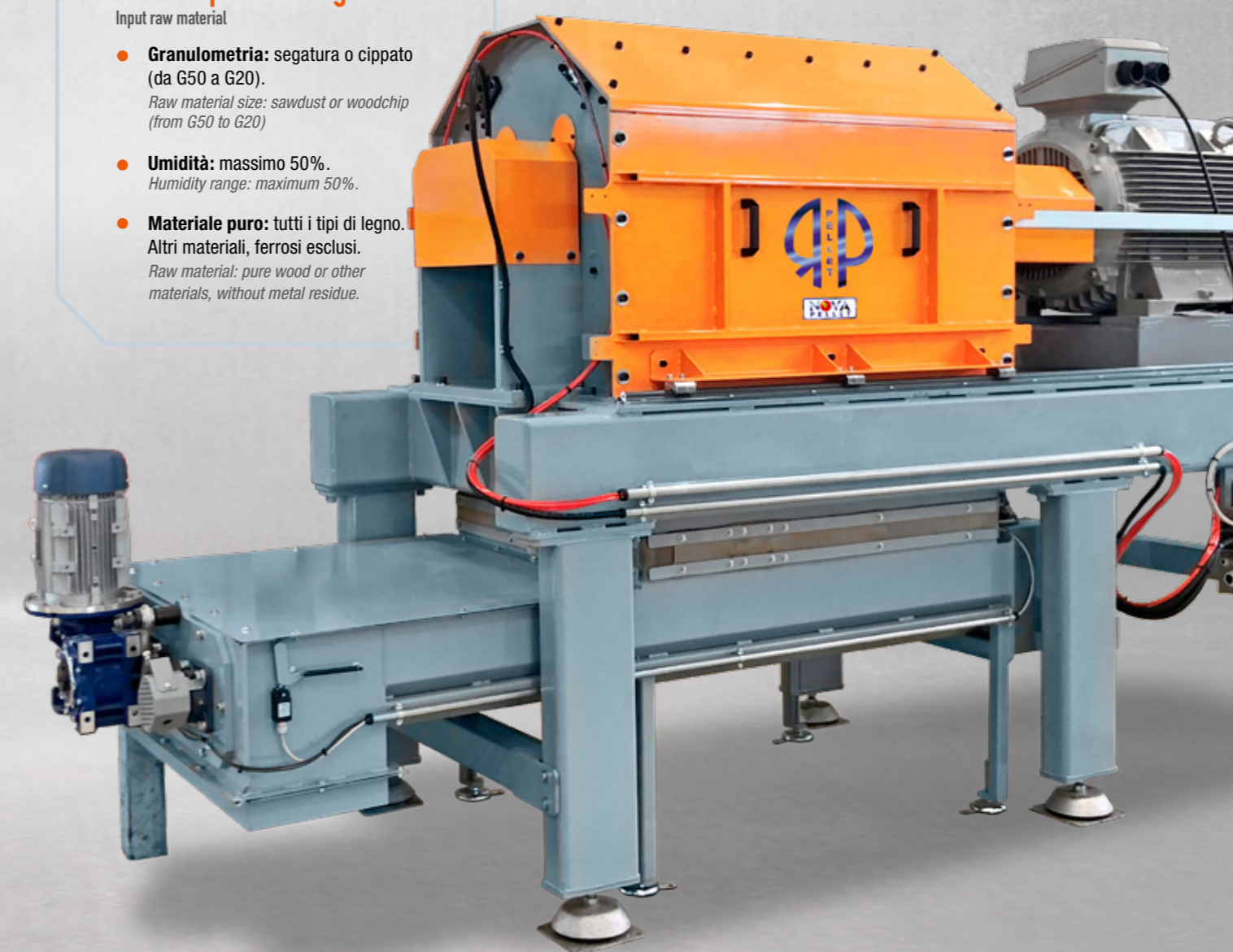
Specifiche tecniche

Lunghezza rotore ROTOR LENGTH	220 mm	330 mm	520 mm	700 mm	820 mm	1100 mm
Diametro rotore ROTOR DIAMETER	500 mm	500 mm	600 mm	600 mm	600 mm	700 mm
Martelli HAMMERS	48	72	56	76	84	115
Tipo di Martello TYPE OF HAMMER	Sp6 60x152	Sp6 60x152	Sp6 60x152	Sp6 60x152	Sp6 60x152	Sp6 60x152
Superficie griglia SCREEN'S SURFACE	0,44 sqm	0,67 sqm	0,75 sqm	1 sqm	1,2 sqm	1,8 sqm
Bocca di carico LOADING MOUTH	ø250 mm	ø300 mm	530x250 mm	712x250 mm	830x250 mm	1100x260 mm
Dimensioni						
Lunghezza LENGTH	1100 mm	1100 mm	1900 mm	2300 mm	2450 mm	3350 mm
Larghezza WIDTH	920 mm	1500 mm	1000 mm	1000 mm	1000 mm	1400 mm
Altezza da terra HEIGHT	940 mm	940 mm	1500 mm	1400 mm	1450 mm	1450 mm
Peso WEIGHT	440 kg	700 kg	1600 kg	1900 kg	2400 kg	3815 kg

Materia prima in ingresso.

Input raw material

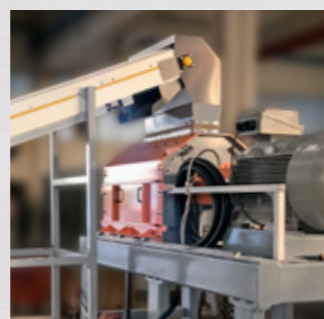
- **Granulometria:** segatura o cippato (da G50 a G20).
Raw material size: sawdust or woodchip (from G50 to G20)
- **Umidità:** massimo 50%.
Humidity range: maximum 50%.
- **Materiale puro:** tutti i tipi di legno. Altri materiali, ferrosi esclusi.
Raw material: pure wood or other materials, without metal residue.



RP03 installato - installed.



Rotore - Rotor.



RP05 con trasportatore - with conveyor.



Griglia - Grid.

Innovazioni tecniche raffinatori.

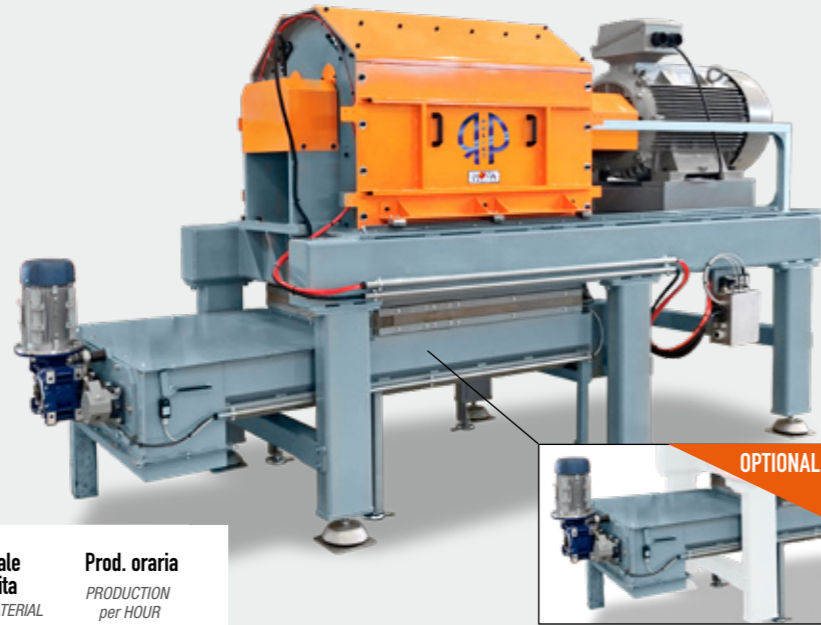
Refiner mills technical innovations.

- **RISPARMIO ENERGETICO**
Alta produttività per kW consumato.
ENERGY SAVING: High capacity with low electrical consumption.
- **Griglie ad alta resistenza.**
High resistance screens.
- **Controlame facilmente intercambiabili e regolabili.**
Easy interchangeable and adjustable counterblades.
- **Struttura robusta.**
Solid structure.
- **Doppia funzione: raffinazione ed aspirazione.**
(solo N-RP01 e N-RP02)
Double function: refiner and fan.
(only N-RP01 and N-RP02)
- **Tempi ridotti di manutenzione.**
Fast maintenance time.
- **Rotori in materiale antiusura.**
Rotors made with wear proof material.
- **Martelli reversibili su più lati.**
Multi reversible hammers.

RP 05

Specifiche tecniche

Lunghezza rotore <small>ROTOR LENGTH</small>	Diametro rotore <small>ROTOR DIAMETER</small>	Superficie griglia <small>SCREEN'S SURFACE</small>	Bocca di carico <small>LOADING MOUTH</small>
1100 mm	700 mm	1,8 sqm	1100x260 mm
N. Martelli <small>NUMBER OF HAMMERS</small>	115	Tipo Martelli <small>TYPE OF HAMMER</small>	Sp6 60x152



Scarico a caduta libera - Free fall drain

Prestazioni

Potenza elettrica ¹ <small>ELECTRICAL POWER</small>	Giri motore <small>MOTOR ROTATIONS</small>	Materiale in entrata <small>INPUT MATERIAL</small>		Materiale in uscita <small>OUTPUT MATERIAL</small>		Prod. oraria <small>PRODUCTION per HOUR</small>
		ASCIUTTO - DRY 2	UMIDO - WET 3			
132-160 kW	2 POLI 2900	Cippato Max. 620 <small>woodchip</small>	Raffinato fine 610 <small>fine refined</small>	8000 kg ⁴ <small>in depressione</small>		
		Segatura grezza <small>raw sawdust</small>	Idoneo per essiccazione 620 <small>Suitable for drying</small>	6000 kg		

Dimensioni

Lunghezza macchina <small>LENGTH</small>	Larghezza macchina <small>WIDTH</small>	Altezza da terra <small>HEIGHT</small>	Peso <small>WEIGHT</small>
3350 mm	1400 mm	1450 mm	3815 kg

RP 06

Specifiche tecniche

Lunghezza rotore <small>ROTOR LENGTH</small>	Diametro rotore <small>ROTOR DIAMETER</small>	Superficie griglia <small>SCREEN'S SURFACE</small>	Bocca di carico <small>LOADING MOUTH</small>
520 mm	600 mm	0,75 sqm	530x250 mm
N. Martelli <small>NUMBER OF HAMMERS</small>	56	Tipo Martelli <small>TYPE OF HAMMER</small>	Sp6 60x152



Prestazioni

Potenza elettrica ¹ <small>ELECTRICAL POWER</small>	Giri motore <small>MOTOR ROTATIONS</small>	Materiale in entrata <small>INPUT MATERIAL</small>		Materiale in uscita <small>OUTPUT MATERIAL</small>		Prod. oraria <small>PRODUCTION per HOUR</small>
		ASCIUTTO - DRY 2	UMIDO - WET 3			
45-55 kW	2 POLI 2950	Cippato 2 x 3 x 0,5 cm <small>woodchip</small>	Segatura fine <small>fine sawdust</small>	700 / 1000 kg ⁴		
		Segatura grezza <small>raw sawdust</small>	Cippato 1 x 1,5 x 0,5 cm <small>woodchip</small>	600 / 800 kg		

Dimensioni

Lunghezza macchina <small>LENGTH</small>	Larghezza macchina <small>WIDTH</small>	Altezza da terra <small>HEIGHT</small>	Peso <small>WEIGHT</small>
1900 mm	1000 mm	1500 mm	1600 kg

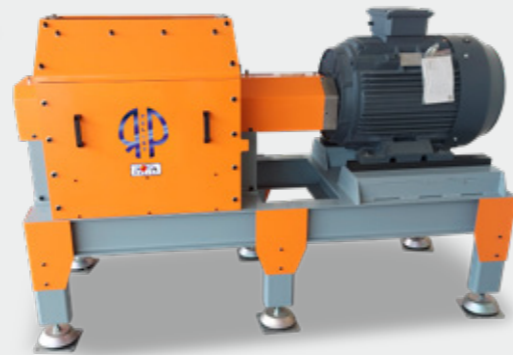
RP 04

Specifiche tecniche

Lunghezza rotore <small>ROTOR LENGTH</small>	Diametro rotore <small>ROTOR DIAMETER</small>	Superficie griglia <small>SCREEN'S SURFACE</small>	N. Martelli <small>NUMBER OF HAMMERS</small>	Tipo Martelli <small>TYPE OF HAMMER</small>	Bocca di carico <small>LOADING MOUTH</small>
RP 03 700 mm	600 mm	1 sqm	76	Sp6 - 60x152	712x250 mm
RP 04 820 mm	600 mm	1,2 sqm	84	Sp6 - 60x152	830x250 mm



RP 03



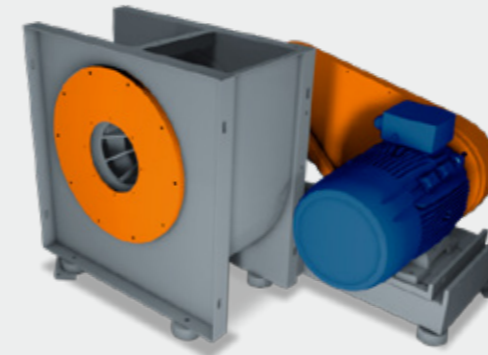
Prestazioni

Potenza elettrica ¹ <small>ELECTRICAL POWER</small>	Giri motore <small>MOTOR ROTATIONS</small>	Materiale in entrata <small>INPUT MAT.</small>		Materiale in uscita <small>OUTPUT MAT.</small>		Prod. oraria <small>PRODUCTION per HOUR</small>
		ASCIUTTO - DRY 2	UMIDO - WET 3			
RP 03 70-90-110 kW	2 POLI 2950	Segatura grezza <small>raw sawdust</small>	Segatura fine <small>fine sawdust</small>	RP 03 2000 - 2500 kg ⁴		
		Cippato 650 <small>woodchip</small>	Cippato 615 <small>woodchip</small>	RP 04 2500 - 4000 kg ⁴		

Dimensioni

Lunghezza macchina <small>LENGTH</small>	Larghezza macchina <small>WIDTH</small>	Altezza da terra <small>HEIGHT</small>	Peso <small>WEIGHT</small>
RP 03 2300 mm	1000 mm	1400 mm	1900 kg
RP 04 2450 mm	1000 mm	1450 mm	2400 kg

RP 02



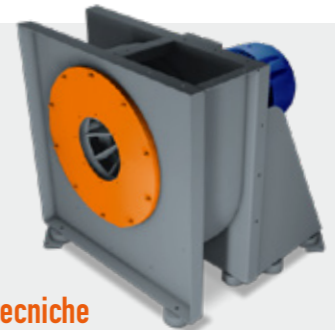
Dimensioni

Lunghezza macchina <small>LENGTH</small>	Larghezza macchina <small>WIDTH</small>	Altezza da terra <small>HEIGHT</small>	Peso <small>WEIGHT</small>
RP 01 1100 mm	920 mm	940 mm	440 kg
RP 02 1100 mm	1500 mm	940 mm	700 kg

RP 01

Specifiche tecniche

Lunghezza rotore <small>ROTOR LENGTH</small>	Diametro rotore <small>ROTOR DIAMETER</small>	Superficie griglia <small>SCREEN'S SURFACE</small>	N. Martelli <small>NUMBER OF HAMMERS</small>	Tipo Martelli <small>TYPE OF HAMMER</small>	Bocca di carico <small>LOADING MOUTH</small>
RP 01 220 mm	500 mm	0,44 sqm	48	Sp6 - 60x152	ø 250 mm
RP 02 330 mm	500 mm	0,67 sqm	72	Sp6 - 60x152	ø 300 mm



Prestazioni

Potenza elettrica ¹ <small>ELECTRICAL POWER</small>	Giri motore <small>MOTOR ROTATIONS</small>	Materiale in entrata <small>INPUT MAT.</small>		Materiale in uscita <small>OUTPUT MAT.</small>		Prod. oraria <small>PRODUCTION per HOUR</small>
		ASCIUTTO - DRY 2	UMIDO - WET 3			
RP 01 22-30 kW	2 POLI 2950	Segatura grezza <small>raw sawdust</small>	Segatura fine <small>fine sawdust</small>	RP 01 600 kg ⁴		
		Cippato 650 <small>woodchip</small>	Cippato 615 <small>woodchip</small>	RP 02 1000 kg ⁴		

LEGENDA 1: 380 V 2: con umidità massima del 10% - max humidity 10%

3: con umidità massima del 45% - max humidity 45% 4: griglia - grid ø5 / ø6